



## Provozní řád pracoviště Benešov

### § 1

#### Úřední hodiny

- (1) Úřední hodiny Pracoviště jsou:
  - a) Pondělí–čtvrtek: 7:00-15:00
  - b) Pátek: 8:00-13:00
- (2) Podatelna pracoviště funguje v čase: pondělí–čtvrtek: 7:00-15:00  
Pátek: 8:00 – 13:00
- (3) Provozní doba budovy je: pondělí - čtvrtek: 7:00-15:30  
pátek: 7:00 – 14:30

### § 2

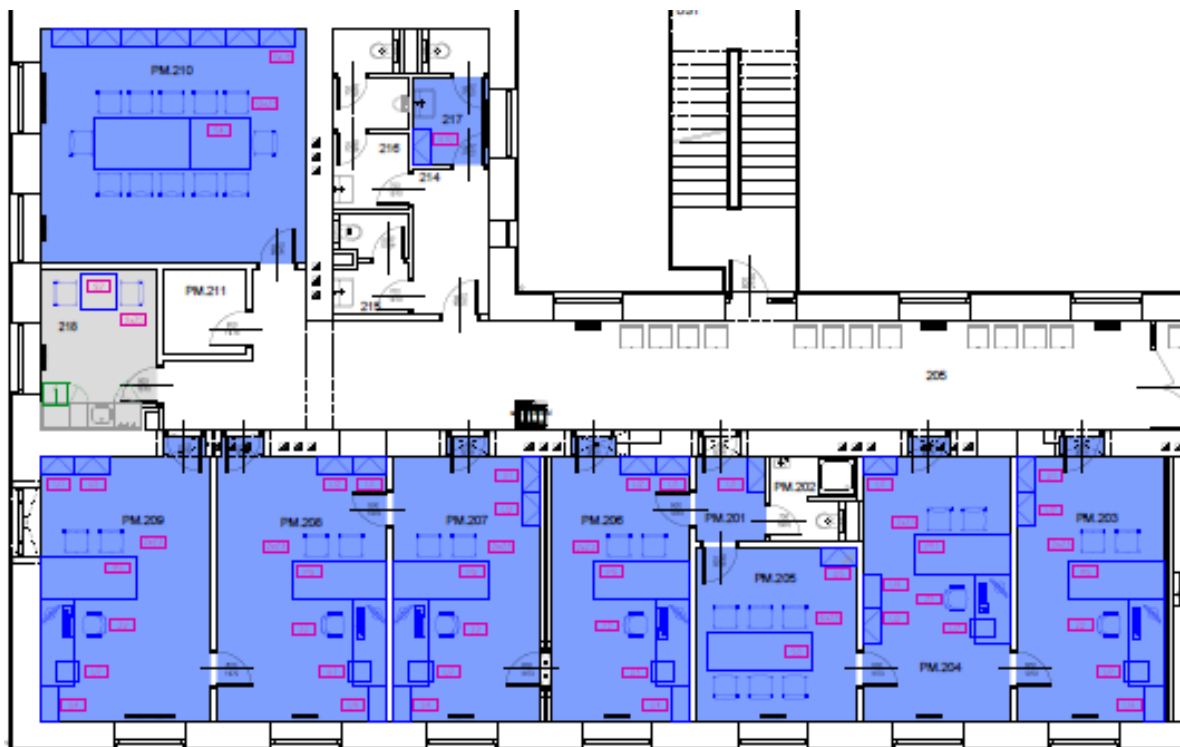
#### Dispozice prostor

- (1) Pracoviště je zařazeno mezi veřejné prostory, společně s jednacími síněmi umístěnými v 1. nadzemním a 2. nadzemním podlaží. Oddělené je ale uzamykatelnými protipožárními dveřmi a na pracovníky / ce Pracoviště je třeba zvonit.
- (2) Prostory, které využívá výhradně Probační a mediační služba, jsou: **kanceláře stř. Benešov označené PM 201- 2011, 214-218 a OS 209. Dále chodbu označenou č. 205.**
- (3) Prostory, které využívá výhradně úklidová společnost: **nemáme.**
- (4) Prostory se zvláštním režimem: nemáme
- (5) Technické prostory : nemáme

### § 3

#### Uzávěry provozních médií

- (1) V objektu jsou umístěny důležité uzávěry provozních médií.
- (2) Voda HUV: v suterénu budovy, nemají přístup zaměstnanci Služby, jen pracovníci uvedení v Provozním řádu budovy.
- (3) Hlavní vypínač elektro – bez přístupu pracovníků Služby.
- (4) Ústředna elektronického zabezpečovacího systému: **bez přístupu pracovníků Služby.**
- (5) Nákres prostorů střediska:



#### § 4

- (1) Úklid prostor je zajišťován 2x v týdnu a provádí ho zaměstnanec úklidové firmy FORCOP základě smlouvy uzavřené mezi PMS ČR a úklidovou firmou.
- (2) Odpad úklidová firma.
- (3) Nebezpečný odpad odvoz sjednán externí firmou ze strany ŘPMS 1x měsíčně.
- (4) Klíče od prostor – vstup do budovy je pro zaměstnance resortu justice na základě předaných čipů (proti osobnímu podpisu). Na stejný čip je vstup i do prostor střediska. Každý pracovník má k dispozici klíč od vlastní kanceláře. Tyto byly jednotlivým pracovníkům opět předány oproti podpisu (pracovníci správy soudu)
- (5) Při každém odchodu z pracoviště je povinností zaměstnance ukládat svěřené věci (kniha provozu vozidla, CCS karta, debetní karta apod. na místě k tomu určeném – trezor v uzamykatelné skříni).